

TEAM JAPAN 名簿

CONTENTS

スキー／アルペン <i>Alpine Skiing</i>	12
スキー／クロスカントリー <i>Cross-Country Skiing</i>	13
スキー／フリースタイル <i>Freestyle Freeski</i>	15
スキー／スノーボード <i>Snowboard</i>	17
スケート／フィギュアスケート <i>Figure Skating</i>	19
スケート／ショートトラック <i>Short Track Speed Skating</i>	21
アイスホッケー <i>Ice Hockey</i>	23
カーリング <i>Curling</i>	29
バイアスロン <i>Biathlon</i>	30
スキーオリエンテーリング <i>Ski Orienteering</i>	31
本部 <i>Headquarters</i>	32

【標示番号の説明】

- ①生年月日 Birthday ; yy/mm/dd (age) 【選手のみ記載】
 - ②出身校 (中学以降) (学年) 【選手のみ記載】
 - ③勤務先／所属先 Workplace/University
 - ④出場予定種目／ポジション等
 - ⑤ JOC ナショナルコーチアカデミー (JOC-NCA) 修了者
 - ⑥ (公財) 日本スポーツ協会の指導者資格
- ※年齢は開会式当日のもの
※④は 2024 年 12 月 15 日現在のもの



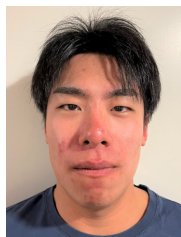
スキー／アルペン

| 男子選手 3 名 | 女子選手 3 名 | 役員 4 名 | 合計 10 名

Alpine Skiing

スキー／アルペン Alpine Skiing

選手 Athletes



小山 敬之 (こやま たかゆき) 男
KOYAMA Takayuki/M

- ① 2001/12/10 (23)
- ② 金沢市立内川中学校 (石川県) → 私立小樽双葉高校 (北海道) → 日本大学
- ③ いずみ産業株式会社 SC IZUMI SANGYO Co.,Ltd
- ④ 男子複合、男子スーパー G、男子大回転、パラレル混合団体



片山 龍馬 (かたやま りょうま) 男
KATAYAMA Ryoma/M

- ① 2003/12/23 (21)
- ② 旭川市立啓北中学校 (北海道) → 私立北照高校 (北海道) → 東海大学 (3 年)
- ③ 東海大学 Tokai University
- ④ 男子複合、男子スーパー G、男子大回転、パラレル混合団体



切久保 仁朗 (きりくぼ じんろう) 男
KIRIKUBO Jinro/M

- ① 2002/3/12 (22)
- ② 白馬村立白馬中学校 (長野県) → 長野県白馬高校 (長野県) → 法政大学
- ③ 株式会社アイグラン AIGRAN,Inc.
- ④ 男子複合、男子スーパー G、男子大回転、パラレル混合団体



渡邊 愛蓮 (わたなべ えれん) 女
WATANABE Eren/F

- ① 2003/4/18 (21)
- ② 長野市立戸隠中学校 (長野県) → 私立長野俊英高校 (長野県) → 東海大学 (3 年)
- ③ 東海大学 Tokai University
- ④ 女子複合、女子スーパー G、女子大回転、パラレル混合団体



切久保 絆 (きりくぼ ぎずな) 女
KIRIKUBO Kizuna/F

- ① 2004/12/20 (20)
- ② 白馬村立白馬中学校 (長野県) → 長野県白馬高校 (長野県) → 慶應義塾大学 (2 年)
- ③ 慶應義塾大学 Keio University
- ④ 女子複合、女子スーパー G、女子大回転、パラレル混合団体



前鼻 凛愛 (まえはな りら) 女
MAEHANA Rira/F

- ① 2005/3/21 (19)
- ② 和寒町立和寒中学校 (北海道) → 私立小樽双葉高校 (北海道) → 日本体育大学 (2 年)
- ③ 日本体育大学 Nippon Sports Science University
- ④ 女子複合、女子スーパー G、女子大回転、パラレル混合団体

スキー／アルペン Alpine Skiing

監督・コーチ等 Team Officials



コーチ Coach
安食 真治 (あじき まさはる) 男
AJIKI Masaharu/M

- ③ 公益財団法人全日本スキー連盟 Ski Association of Japan
- ⑤ JOC-NCA 修了者
- ⑥ スポーツコーチングリーダー



コーチ Coach
須貝 未里 (すがい みさと) 女
SUGAI Misato/F

- ③ 太田町スキー連盟 Ski Association of Ota-Machi
- ⑥ スキー・スノーボードコーチ 1



コーチ Coach
石川 晴菜 (いしかわ はるな) 女
ISHIKAWA Haruna/F

- ③ チーム疾風 Team Hayate



技術スタッフ Technician
清野 嵩悠 (せいの こうゆう) 男
SEINO Koyu/M

- ③ 株式会社置環 OKIKAN inc.



スキー / クロスカントリー

| 男子選手 5 名 | 女子選手 4 名 | 役員 4 名 | 合計 13 名

Cross-Country Skiing

スキー / クロスカントリー Cross-Country Skiing

選手 Athletes



坂井 冠太 (さかい かんた) 男
SAKAI Kanta/M

- ① 2002/7/15 (22)
- ② 新潟県立松代中学校 (新潟県) → 新潟県立十日町高校 (新潟県) → 専修大学 (4 年)
- ③ 専修大学 Senshu University
- ④ 男子スプリント 1.5km クラシカル、男子 10km 個人フリー、男子 20km マスタートクラシカル、男子 4 × 7.5km リレー、混合スプリント団体



★旗手
森口 翔太 (もりぐち しょうた) 男
MORIGUCHI Shota/M

- ① 2001/9/15 (23)
- ② 京極県立京極中学校 (北海道) → 北海道恵庭南高校 (北海道) → 日本大学
- ③ 自衛隊体育学校 JSDF Physical Training School
- ④ 男子スプリント 1.5km クラシカル、男子 10km 個人フリー、男子 20km マスタートクラシカル、男子 4 × 7.5km リレー、混合スプリント団体



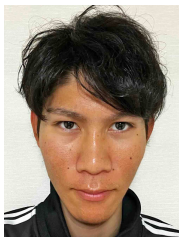
山崎 大翔 (やまざき だいと) 男
Yamazaki Daito/M

- ① 2003/3/30 (21)
- ② 富山県立城端中学校 (富山県) → 富山県立南砺平高校 (富山県) → 早稲田大学 (4 年)
- ③ 早稲田大学 Waseda University
- ④ 男子スプリント 1.5km クラシカル、男子 10km 個人フリー、男子 20km マスタートクラシカル、男子 4 × 7.5km リレー、混合スプリント団体



笠原 将 (かさらは しょう) 男
KASAHARA Sho/M

- ① 2002/10/12 (22)
- ② 山ノ内町立山ノ内中学校 (長野県) → 長野県中野立志館高校 (長野県) → 日本体育大学 (4 年)
- ③ 日本体育大学 Nippon Sports Science University
- ④ 男子スプリント 1.5km クラシカル、男子 10km 個人フリー、男子 20km マスタートクラシカル、男子 4 × 7.5km リレー、混合スプリント団体



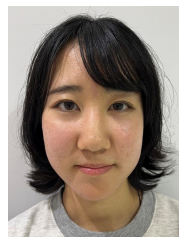
滝沢 育矢 (たきざわ いくや) 男
TAKIZAWA Ikuya/M

- ① 2004/2/16 (20)
- ② 津南町立津南中学校 (新潟県) → 新潟県立十日町高校 (新潟県) → 早稲田大学 (3 年)
- ③ 早稲田大学 Waseda University
- ④ 男子スプリント 1.5km クラシカル、男子 10km 個人フリー、男子 20km マスタートクラシカル、男子 4 × 7.5km リレー、混合スプリント団体



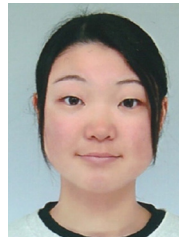
本田 千佳 (ほんだ ちか) 女
HONDA Chika/F

- ① 2002/3/14 (22)
- ② 小坂町立小坂中学校 (秋田県) → 秋田県立花輪高校 (秋田県) → 早稲田大学
- ③ 秋田県スポーツ協会 Ski Association of AKITA
- ④ 女子スプリント 1.5km クラシカル、女子 10km 個人フリー、女子 20km マスタートクラシカル、女子 4 × 7.5km リレー、混合スプリント団体



栃谷 天寧 (とちたに たかね) 女
TOCHITANI Takane/F

- ① 2003/4/17 (21)
- ② 鷹栖町立鷹栖中学校 (北海道) → 音威子府村立北海道おといねっぶ美術工芸高校 (北海道) → 日本大学 (3 年)
- ③ 日本大学 Nihon University
- ④ 女子スプリント 1.5km クラシカル、女子 10km 個人フリー、女子 20km マスタートクラシカル、女子 4 × 7.5km リレー、混合スプリント団体



畠山 香恋 (はたけやま かれん) 女
HATAKEYAMA Karen/F

- ① 2004/10/6 (20)
- ② 鹿角市立八幡平中学校 (秋田県) → 秋田県立花輪高校 (秋田県) → 日本大学 (2 年)
- ③ 日本大学 Nihon University
- ④ 女子スプリント 1.5km クラシカル、女子 10km 個人フリー、女子 20km マスタートクラシカル、女子 4 × 7.5km リレー、混合スプリント団体



中島 果歩 (なかじま かほ) 女
NAKAJIMA Kaho/F

- ① 2003/6/15 (21)
- ② 山ノ内町立山ノ内中学校 (長野県) → 長野県飯山高校 (長野県) → 早稲田大学 (3 年)
- ③ 早稲田大学 Waseda University
- ④ 女子スプリント 1.5km クラシカル、女子 10km 個人フリー、女子 20km マスタートクラシカル、女子 4 × 7.5km リレー、混合スプリント団体

スキー / クロスカントリー Cross-Country Skiing

監督・コーチ等 Team Officials



コーチ Coach
安村 英彦 (やすむら ひでひこ) 男
YASUMURA Hidehiko/M

- ③ 野辺地町役場 Nohejimachi Public Office
- ⑥ スキー・スノーボードコーチ 1



コーチ Coach

藤田 善也 (ふじた ぜんや) 男

FUJITA Zenya/M

- ③学校法人早稲田大学 Waseda University
- ⑥スキー・スノーボードコーチ 3



コーチ Coach

勝田 誠二 (かつた せいじ) 男

KATSUTA Seiji/M

- ③広島県立加計高校芸北分校 Geihoku Branch
School of Kake High School
- ⑤JOC-NCA 修了者
- ⑥スキー・スノーボードコーチ 2



技術スタッフ Technician

堀川 祐介 (ほりかわ ゆうすけ) 男

HORIKAWA Yusuke/M

- ③ミヤコ・スポーツ株式会社
Miyako Sports Co.,Ltd.



スキー / フリースタイル

| 男子選手 4 名 | 女子選手 4 名 | 役員 4 名 | 合計 12 名

Freestyle Freeski

スキー / フリースタイル Freestyle Freeski

選手 Athletes



川岡 士真 (かわおか しま) 男
KAWAOKA Shima/M

- ① 2002/7/26 (22)
- ② 札幌市立屯田北中学校 (北海道) → 私立北海高校 (北海道) → 北翔大学 (4 年)
- ③ 北翔大学 Hokusho University
- ④ 男子モーグル、男子デュアルモーグル



伊藤 真凜 (いとう まりん) 女
ITO Marin/F

- ① 2004/11/21 (20)
- ② 私立星陵中学校 (静岡県) → クラーク記念国際高校 (静岡県) → 早稲田大学 (2 年)
- ③ 早稲田大学 Waseda University
- ④ 女子モーグル、女子デュアルモーグル



田口 友麻 (たぐち ゆま) 女
TAGUCHI Yuma/F

- ① 2005/10/25 (19)
- ② 私立日本体育大学桜華中学校 (東京都) → 私立日本体育大学桜華高校 (東京都) → 早稲田大学 (1 年)
- ③ 早稲田大学 Waseda University
- ④ 女子モーグル、女子デュアルモーグル



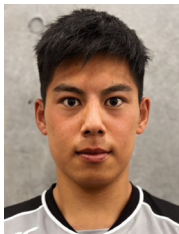
菅野 柁伍 (かんの しゅうご) 男
KANNO Shugo/M

- ① 2000/12/26 (24)
- ② 私立会津若松ザベリオ学園中学校 (福島県) → 私立会津若松ザベリオ学園高校 (福島県) → 新潟大学 → 新潟大学大学院 (2 年)
- ③ 新潟大学 Niigata University
- ④ 男子モーグル、男子デュアルモーグル



鈴木 英 (すずき はな) 女
SUZUKI Hana/F

- ① 2002/9/12 (22)
- ② 一関市立一関中学校 (岩手県) → 私立足利大学附属高校 (栃木県) → 青山学院大学 (4 年)
- ③ 青山学院大学 Aoyama Gakuin University
- ④ 女子スキークロス

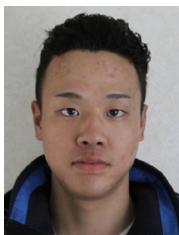


笹岡 蒼空 (ささおか そら) 男
SASAOKA Sora/M

- ① 2003/6/11 (21)
- ② 野沢温泉村立野沢温泉中学校 (長野県) → 長野県飯山高校 (長野県) → 日本体育大学 (3 年)
- ③ 日本体育大学 Nippon Sports Science University
- ④ 男子スキークロス

スキー / フリースタイル Freestyle Freeski

監督・コーチ等 Team Officials



浅川 岳斗 (あさかわ やまと) 男
ASAKAWA Yamato/M

- ① 2004/5/2 (20)
- ② ひたちなか市立勝田第三中学校 (茨城県) → 私立小樽双葉高校 (北海道) → 明治大学 (2 年)
- ③ 明治大学 Meiji University
- ④ 男子スキークロス



監督 Team Leader
島谷 博幸 (しまたに ひろゆき) 男
SHIMATANI Hiroyuki/M

- ③ TEAM BANKEI
- ⑤ JOC-NCA 修了者
- ⑥ スポーツプログラマー



中尾 春香 (なかお はるか) 女
NAKAO Haruka/F

- ① 2001/4/19 (23)
- ② 大阪市立旭東中学校 (大阪府) → 私立大阪成蹊女子高校 (大阪府) → 大阪産業大学
- ③ 佐竹食品株式会社 Foods Market Satake
- ④ 女子モーグル、女子デュアルモーグル



コーチ Coach
谷口 岳穂 (たにぐち がくほ) 男
TANIGUCHI Gakuho/M

- ③ 株式会社トータルサポート TOTAL SUPPORT LTD.



コーチ Coach

瀧澤 宏臣 (たきざわ ひろおみ) 男

TAKIZAWA Hiroomi/M

③ 日建総業株式会社 NIKKEN SOGYO CO.,LTD.



コーチ Coach

中村 克 (なかむら まさる) 男

NAKAMURA Masaru/M

③ 志賀高原スキークラブ Shigakogen Ski club



スキー／スノーボード

Snowboard

| 男子選手 10 名 | 女子選手 5 名 | 役員 6 名 | 合計 21 名

スキー／スノーボード
Snowboard

選手 Athletes

**篠原 琉佑** (しのはら りゅうすけ) 男
SHINOHARA Ryusuke/M

- ① 2001/6/19 (23)
- ② 茅野市立長峰中学校 (長野県) → 東海大学付属誠訪高校 (長野県) → 大東文化大学
- ③ 北海道東川町 Hokkaido Higashikawacho
- ④ 男子パラレル大回転、男子パラレル回転

**兼松 直生** (かねまつ なおき) 男
KANEMATSU Naoki/M

- ① 2002/10/2 (22)
- ② 大口市立大口中学校 (愛知県) → 私立名古屋経済大学市邨高校 (愛知県) → 中京大学 (4年)
- ③ 中京大学 Chukyo University
- ④ 男子パラレル大回転、男子パラレル回転

**清水 大智** (しみず だいち) 男
SHIMIZU Daichi/M

- ① 2001/5/28 (23)
- ② 与謝野町宮津市中学校組合立橋立中学校 (京都府) → 私立福山成美高校 (京都府) → 同志社大学
- ③ 京セラ KYOCERA Corporation
- ④ 男子パラレル大回転、男子パラレル回転

**住永 翔吾** (すみなが しょうご) 男
SUMINAGA Shogo/M

- ① 2005/7/9 (19)
- ② 札幌市立宮の森中学校 (北海道) → 角川ドワンゴ学園 N 高校 (沖縄県) → 北海道文教大学 (1年)
- ③ 北海道文教大学 Hokkaido Bunkyo University
- ④ 男子パラレル大回転、男子パラレル回転

**櫻井 虹太** (さくらい こうた) 男
SAKURAI Kota/M

- ① 2004/11/10 (20)
- ② 渋川市立子持中学校 (群馬県) → 群馬県立沼田高校 (群馬県) → 早稲田大学 (2年)
- ③ 早稲田大学 Waseda University
- ④ 男子スノーボードクロス

**清田 堅心** (きよた けんしん) 男
KIYOTA Kenshin/M

- ① 2004/6/13 (20)
- ② 鎌ヶ谷市立第五中学校 (千葉県) → 私立開志国際高校 (新潟県) → 中京大学 (2年)
- ③ 中京大学 Chukyo University
- ④ 男子スノーボードクロス

**塚原 悠翔** (つかはら ゆうと) 男
TSUKAHARA Yuto/M

- ① 2003/7/15 (21)
- ② 高岡市立芳野中学校 (富山県) → 私立日本大学山形高校 (山形県) → 中京大学 (3年)
- ③ 中京大学 Chukyo University
- ④ 男子スノーボードクロス

**川村 隼佑** (かわむら しゅんすけ) 男
KAWAMURA Shunsuke/M

- ① 2001/6/20 (23)
- ② 七飯町立大中山中学校 (北海道) → 北海道七飯高校 (北海道) → 中京大学
- ③ プロメテックスホールディングス PROMETEX HOLDINGS
- ④ 男子スノーボードクロス

**藤谷 瞭至** (ふじや りょうじ) 男
FUJIYA Ryoji/M

- ① 2004/6/20 (20)
- ② 平取町立平取中学校 (北海道) → 私立札幌新陽高校 (北海道) → 札幌大学 (2年)
- ③ 札幌大学 / X-SPORTS 部 Sapporo University
- ④ 男子スロープスタイル、男子ビッグエア

**辻 晴陽** (つじ はるひ) 男
TSUJI Haruhi/M

- ① 2003/10/29 (21)
- ② 五條市立野原中学校 (奈良県) → 奈良県立五條高校 (奈良県) → 中京大学 (3年)
- ③ 中京大学 Chukyo University
- ④ 男子スロープスタイル、男子ビッグエア

**金澤 野愛** (かなざわ のあ) 女
KANAZAWA Noa/F

- ① 2003/1/7 (22)
- ② 飯田市立旭ヶ丘中学校 (長野県) → 長野県飯田風越高校 (長野県) → 中京大学 (4年)
- ③ 中京大学 Chukyo University
- ④ 女子パラレル大回転、女子パラレル回転



大島 ひなの (おおしま ひなの) 女
OSHIMA Hinano/F

- ① 2004/10/17 (20)
- ② 白馬村立白馬中学校 (長野県) →長野県白馬高校 (長野県) →学校法人松商学園松本大学 (2年)
- ③ 松本大学 Matsumoto University
- ④ 女子パラレル大回転、女子パラレル回転



コーチ Coach
五十嵐 幸太 (いがらし こうた) 男
IGARASHI Kohta/M

- ③ YONEX
- ⑤ JOC-NCA 修了者
- ⑥ スキー・スノーボードコーチ 4



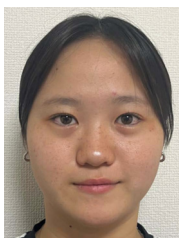
余郷 さくら (よごう さくら) 女
YOGO Sakura/F

- ① 2003/4/8 (21)
- ② 横須賀市立長沢中学校 (神奈川県) →私立法政大学国際高校 (神奈川県) →法政大学 (2年)
- ③ 法政大学 / 関東スノーボードクラブ Hosei University
- ④ 女子パラレル大回転、女子パラレル回転



コーチ Coach
芳家 裕里 (よしか ゆうり) 女
YOSHICA Yuuri/F

- ③ 株式会社サコム



吉田 蓮生 (よしだ れみ) 女
YOSHIDA Remi/F

- ① 2005/7/30 (19)
- ② 湯沢町立湯沢中学校 (新潟県) →私立日本体育大学荏原高校 (東京都) →日本体育大学 (1年)
- ③ 日本体育大学 Nippon Sports Science University
- ④ 女子スノーボードクロス



コーチ Coach
芳家 里菜 (よしか りな) 女
YOSHICA Rina/F

- ③ 株式会社サコム



枝松 千優 (えだまつ ちひろ) 女
EDAMATSU Chihiro/F

- ① 2005/8/8 (19)
- ② 仙台市立八木山中学校 (宮城県) →私立東北高校 (宮城県) →仙台大学 (1年)
- ③ 仙台大学 Sendai University
- ④ 女子スロープスタイル、女子ビッグエア



トレーナー Medical Personnel
今井 大樹 (いまい だいき) 男
IMAI Daiki/M

- ③ roupeiro

スキー／スノーボード
Snowboard

監督・コーチ等
Team Officials



コーチ Coach
JI MYUNGKON (じみよんこん) 男
Ji Myungkon/M

- ③ 公益財団法人全日本スキー連盟
Ski Association of Japan



技術スタッフ Technician
SANCHEZ RAMOS HILARIO PEDRO
(さんちえすらもすひらりおぺどろ) 男
SANCHEZ Ramos Hilario Pedro/M

- ③ 公益財団法人全日本スキー連盟
Ski Association of Japan



スケート／フィギュアスケート

| 男子選手 3 名 | 女子選手 3 名 | 役員 7 名 | 合計 13 名

Figure Skating

スケート／フィギュアスケート
Figure Skating

選手 Athletes



鍵山 優真 (かぎやま ゆうま) 男

KAGIYAMA Yuma/M

- ① 2003/5/5 (21)
- ② 横浜市立六角橋中学校 (神奈川県) → 私立星槎国際高校 (神奈川県) → 中京大学 (3 年)
- ③ 中京大学 / オリエンタルバイオ / 中京大学 Oriental Bio Chukyo Univ.
- ④ 男子シングル



佐藤 駿 (さとう しゅん) 男

SATO Shun/M

- ① 2004/2/6 (20)
- ② 私立埼玉栄中学校 (埼玉県) → 私立埼玉栄高校 (埼玉県) → 明治大学 (3 年)
- ③ 明治大学 / エムサービス / 明治大学 AIM SERVICES Meiji Univ.
- ④ 男子シングル



山本草太 (やまもと そうた) 男

YAMAMOTO Sota/M

- ① 2000/1/10 (25)
- ② 名古屋市立東港中学校 (愛知県) → 私立愛知みずほ大学瑞等高校 (愛知県) → 中京大学
- ③ 中京大学 Chukyo Univ.
- ④ 男子シングル



千葉 百音 (ちば もね) 女

CHIBA Mone/F

- ① 2005/5/1 (19)
- ② 仙台市立寺岡中学校 (宮城県) → 私立東北高校 (宮城県) → 早稲田大学 (1 年)
- ③ 早稲田大学 / 木下アカデミー Kinoshita Academy
- ④ 女子シングル



住吉 りをん (すみよし りをん) 女

SUMIYOSHI Rion/F

- ① 2003/8/15 (21)
- ② 渋谷区立原宿外苑中学校 (東京都) → 私立駒場学園高校 (東京都) → 明治大学 (3 年)
- ③ 明治大学 / オリエンタルバイオ / 明治大学 Oriental Bio Meiji Univ.
- ④ 女子シングル



吉田 陽菜 (よしだ はな) 女

YOSHIDA Hana/F

- ① 2005/8/21 (19)
- ② 宇治市立宇治中学校 (京都府) → 私立中京大学附属中京高校 (愛知県) → 同志社大学 (1 年)
- ③ 同志社大学 / 木下アカデミー Kinoshita Academy
- ④ 女子シングル

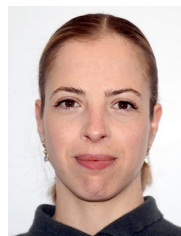
スケート／フィギュアスケート
Figure Skating監督・コーチ等
Team Officials

監督 Team Leader

竹内 洋輔 (たけうち ようすけ) 男

TAKEUCHI Yohsuke/M

- ③ 法政大学 Hosei University
- ⑤ JOC-NCA 修了者
- ⑥ スケートコーチ 3



コーチ Coach

KOSTNER Carolina (こすとなー かりーな) 女

KOSTNER Carolina/F



コーチ Coach

日下 匡力 (くさか ただお) 男

KUSAKA Tadao/M

- ③ 埼玉アイスアリーナ Saitama Ice Arena
- ⑥ スケートコーチ 3



コーチ Coach

本郷 裕子 (ほんごう ゆうこ) 女

HONGO Yuko/F

- ⑥ スケート教師、スケートコーチ 3



コーチ Coach
濱田 美栄 (はまだ みえ) 女
HAMADA Mie/F

-
- ③ 木下スケートアカデミー
KINOSHITA Skate Academy
 - ⑥ スケートコーチ 4、スケート教師



コーチ Coach
岡島 功治 (おかじま こうじ) 男
OKAJIMA Koji/M

-
- ③ 明治神宮外苑アイススケート場
MEIJI JINGU GAJEN ICE SKATE RINK
 - ⑥ スケート教師



トレーナー Medical Personnel
佐藤 睦美 (さとう むつみ) 女
SATO Mutsumi/F

-
- ③ 大阪大学 Osaka University



スケート／ショートトラック

| 男子選手 5 名 | 女子選手 5 名 | 役員 5 名 | 合計 15 名

Short Track Speed Skating

スケート／ショートトラック Short Track Speed Skating

選手 Athletes



宮田 将吾 (みやた しょうご) 男
MIYATA Shogo/M

- ① 2003/1/27 (21)
- ② 東大阪市立枚岡中学校 (大阪府) → 私立大阪商業大学高校 (大阪府) → 阪南大学 (4年)
- ③ 阪南大学 Hannan University
- ④ 男子500m、男子1000m、男子5000mリレー、混合団体リレー



榛村 慧 (しんむら けい) 男
SHIMMURA Kei/M

- ① 2004/12/2 (20)
- ② 相模原市立上鶴間中学校 (神奈川県) → 私立慶應義塾高校 (神奈川県) → 慶應義塾大学 (2年)
- ③ 慶應義塾大学 Keio University
- ④ 男子500m、男子5000mリレー、混合団体リレー



井上 幹皓 (いのうえ みきひろ) 男
INOUE Mikihiro/M

- ① 2001/12/10 (23)
- ② 福岡市立博多中学校 (福岡県) → 私立沖学園高校 (福岡県) → 阪南大学
- ③ 公益財団法人滋賀県スポーツ協会 SHIGA SPORT ASSOCIATION
- ④ 男子500m、男子1000m、男子1500m、男子5000mリレー、混合団体リレー



越智 大翔 (おち だいと) 男
OCHI Daito/M

- ① 2004/1/19 (20)
- ② 松山私立桑原中学校 (愛媛県) → 愛媛県立松山北高校 (愛媛県) → 山梨学院大学 (3年)
- ③ 山梨学院大学 Yamanashi Gakuin University
- ④ 男子1500m、男子5000mリレー、混合団体リレー



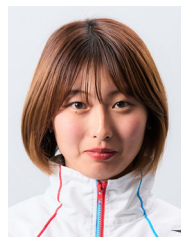
青木 龍之介 (あおき りゅうのすけ) 男
AOKI Ryunosuke/M

- ① 2004/12/9 (20)
- ② 桐生市立相生中学校 (群馬県) → 私立健大高崎高校 (群馬県) → 神奈川大学 (2年)
- ③ 神奈川大学 Kanagawa University
- ④ 男子1000m、男子5000mリレー



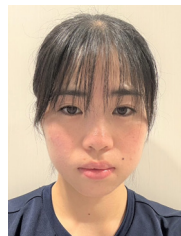
金井 莉佳 (かない りか) 女
KANAI Rika/F

- ① 2005/9/25 (19)
- ② 鴻巣市立鴻巣北中学校 (埼玉県) → 私立埼玉栄高校 (埼玉県) → 日本大学 (1年)
- ③ 日本大学 Nihon University
- ④ 女子500m、女子1000m、女子3000mリレー、混合団体リレー



高橋 花菜 (たかはし はな) 女
TAKAHASHI Hana/F

- ① 2002/9/9 (22)
- ② 私立博多女子中学校 (福岡県) → 私立九州産業大学付属九州高校 (福岡県) → 中京大学 (4年)
- ③ 中京大学 Chukyo University
- ④ 女子500m、女子1500m、女子3000mリレー、混合団体リレー



権丈 若葉 (けんじょう わかば) 女
KENJO Wakaba/F

- ① 2005/11/10 (19)
- ② 志免町立志免東中学校 (福岡県) → 福岡県立新宮高校 (福岡県) → 阪南大学 (1年)
- ③ 阪南大学 Hannan University
- ④ 女子1000m、女子1500m、女子3000mリレー、混合団体リレー



長森 遥南 (ながもり はるな) 女
NAGAMORI Haruna/F

- ① 2002/4/25 (22)
- ② 私立親和中学校 (兵庫県) → 私立親和女子高校 (兵庫県) → 関西学院大学 (4年)
- ③ 関西学院大学 Kwansai Gakuin University
- ④ 女子500m、女子1000m、女子3000mリレー、混合団体リレー



犬塚 莉帆 (いぬづか りほ) 女
INUZUKA Riho/F

- ① 2004/7/20 (20)
- ② 狭山市立堀兼中学校 (埼玉県) → 私立秀明英光高校 (埼玉県) → 阪南大学 (2年)
- ③ 阪南大学 Hannan University
- ④ 女子1500m、女子3000mリレー

スケート／ショートトラック
Short Track Speed

監督・コーチ等
Team Officials



監督 Team Leader
一ノ瀬 良知 (いちのせ りょうち) 男
ICHINOSE Ryochi/M

③公益財団法人日本スケート連盟
Japan Skating Federation



コーチ Coach
杉尾 憲一 (すぎお けんいち) 男
SUGIO Kenichi/M

③ 阪南大学 Hannan University
⑤ JOC-NCA 修了者
⑥ スケートコーチ 4



コーチ Coach
古屋 由布子 (こや ゆうこ) 女
KOYA Yuko/F

③ 兵庫県スケート連盟 Hyogo Skating Federation
⑥ スケートコーチ 3



ドクター Doctor
川口 行雄 (かわぐち ゆきお) 男
KAWAGUCHI Yukio/M

③ 一般財団法人同友会藤沢湘南台病院
Fujisawa Shonandai Hospital
⑥ スポーツドクター



トレーナー Medical Personnel
越野 裕太 (こしの ゆうた) 男
KOSHINO Yuta/M

③ 北海道大学 Hokkaido University
⑥ アスレティックトレーナー



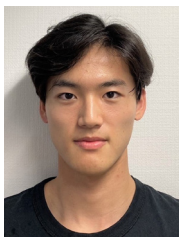
アイスホッケー (男子)

| 男子選手 23 名 | 役員 5 名 | 合計 28 名

Ice Hockey(Men)

アイスホッケー (男子)
Ice Hockey(Men)

選手 Athletes

田村 壱桜 (たむらいっさ) 男
TAMURA Issa/M

- ① 2004/11/29 (20)
- ② 日光市立東中学校 (栃木県) → 栃木県立日光明峰高校 (栃木県) → 東洋大学 (2年)
- ③ 東洋大学 Toyo university
- ④ GK

佐々中学人 (ささなかまなと) 男
SASANAKA Manato/M

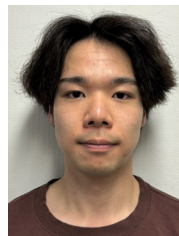
- ① 2002/4/18 (22)
- ② 苫小牧市立和光中学校 (北海道) → 私立駒澤大学附属苫小牧高校 (北海道) → 東洋大学 (4年)
- ③ 東洋大学 Toyo University
- ④ DF

高田 麟 (たかだりん) 男
TAKADA Rin/M

- ① 2004/7/10 (20)
- ② 釧路市立景雲中学校 (北海道) → 私立白樺学園高校 (北海道) → 東洋大学 (2年)
- ③ 東洋大学 Toyo University
- ④ DF

川合 温大 (かわいはると) 男
KAWAI Haruto/M

- ① 2003/8/16 (21)
- ② 東浦町立東浦中学校 (愛知県) → 私立北海高校 (北海道) → 中央大学 (3年)
- ③ 中央大学 Chuo University
- ④ GK

大和 純也 (おおわじゅんや) 男
OWA Junya/M

- ① 2003/8/15 (21)
- ② 清水町立御影中学校 (北海道) → 私立武修館高校 (北海道) → 東洋大学 (3年)
- ③ 東洋大学 Toyo University
- ④ DF

及川 寿暉 (おいかわかずき) 男
OIKAWA Kazuki/M

- ① 2002/8/15 (22)
- ② 富谷市立成田中学校 (宮城県) → 私立慶應義塾高校 (神奈川県) → 慶應義塾大学 (4年)
- ③ 慶應義塾大学 Keio University
- ④ GK

小島 快 (こじまかい) 男
KOJIMA Kai/M

- ① 2002/8/15 (22)
- ② Stonepark Intermediate School (カナダ) → 私立慶應義塾高校 (神奈川県) → 慶應義塾大学 (4年)
- ③ 慶應義塾大学 Keio University
- ④ DF

床 勇大可 (とこゆたか) 男
TOKO Yutaka/M

- ① 2003/3/15 (21)
- ② 東村山市立東村山第一中学校 (東京都) → 私立明治学院東村山高校 (東京都) → 法政大学 (4年)
- ③ 法政大学 Hosei University
- ④ DF

高崎 泰成 (たかさきたいせい) 男
TAKASAKI Taisei/M

- ① 2004/5/10 (20)
- ② 八戸市立根城中学校 (青森県) → 私立駒澤大学附属苫小牧高校 (北海道) → 中央大学 (2年)
- ③ 中央大学 Chuo University
- ④ DF

齊藤 輝 (さいとうひかる) 男
SAITOH Hikaru/M

- ① 2002/7/2 (22)
- ② 苫小牧市立開成中学校 (北海道) → 私立白樺学園高校 (北海道) → 法政大学 (4年)
- ③ 法政大学 Hosei University
- ④ DF

堤 虎太郎 (つつきこたろう) 男
TSUTSUMI Kotaro/M

- ① 2003/3/28 (21)
- ② 釧路市立鳥取中学校 (北海道) → 私立武修館高校 (北海道) → 中央大学 (3年)
- ③ 中央大学 Chuo University
- ④ FW



角丸 陸斗 (かくまるりくと) 男

KAKUMARU Rikuto/M

- ① 2004/2/18 (20)
- ② 私立三田国際学園中学校 (東京都) →北海道苫小牧東高校 (北海道) →中央大学 (3年)
- ③ 中央大学 Chuo University
- ④ FW



西脇 颯 (にしわきはやて) 男

NISHIWAKI Hayate/M

- ① 2003/9/2 (21)
- ② 釧路市立景雲中学校 (北海道) →私立武修館高校 (北海道) →明治大学 (3年)
- ③ 明治大学 Meiji University
- ④ FW



種市 悠人 (たねいちゆうと) 男

TANEICHI Yuto/M

- ① 2003/1/26 (21)
- ② 八戸市立第二中学校 (青森県) →私立武修館高校 (北海道) →中央大学 (4年)
- ③ 中央大学 Chuo University
- ④ FW



笹沼 葵 (ささぬま あおい) 男

SASANUMA Aoi/M

- ① 2004/5/24 (20)
- ② 小金井市立緑中学校 (東京都) →早稲田大学系属早稲田実業学校高等部 (東京都) →早稲田大学 (2年)
- ③ 早稲田大学 Waseda University
- ④ FW



大久保 雅斗 (おおくぼまさと) 男

OKUBO Masato/M

- ① 2002/8/1 (22)
- ② 八戸市立第二中学校 (青森県) →私立駒澤大学附属苫小牧高校 (北海道) →東洋大学 (4年)
- ③ 東洋大学 Toyo University
- ④ FW



清水 朝陽 (しみずあさひ) 男

SHIMIZU Asahi/M

- ① 2003/6/22 (21)
- ② 苫小牧市立和光中学校 (北海道) →私立武修館高校 (北海道) →早稲田大学 (3年)
- ③ 早稲田大学 Waseda University
- ④ FW



森田 琉稀亜 (もりたるきあ) 男

MORITA Rukia/M

- ① 2003/11/13 (21)
- ② 苫小牧市立光洋中学校 (北海道) →私立駒澤大学附属苫小牧高校 (北海道) →東洋大学 (3年)
- ③ 東洋大学 Toyo University
- ④ FW



共田野 安 (ともだのあ) 男

TOMODA Noah/M

- ① 2003/7/13 (21)
- ② 下諏訪町立下諏訪社中学校 (長野県) →George Elliot Secondary (British Columbia) →早稲田大学 (3年)
- ③ 早稲田大学 Waseda University
- ④ FW



竹田 颯汰 (たけだ そうた) 男

TAKEDA Sota/M

- ① 2004/6/8 (20)
- ② 帯広市立翔陽中学校 (北海道) →北海道清水高校 (北海道) →東洋大学 (2年)
- ③ 東洋大学 Toyo University
- ④ FW



金子 輝叶 (かねこきらと) 男

KANEKO Kirato/M

- ① 2004/4/6 (20)
- ② 釧路市立鳥取中学校 (北海道) →私立白樺学園高校 (北海道) →法政大学 (2年)
- ③ 法政大学 Hosei University
- ④ FW



中村 翔瑛 (なかむら しょうえい) 男

NAKAMURA Shoei/M

- ① 2004/7/5 (20)
- ② 八戸市立湊中学校 (青森県) →私立八戸工業大学第一高校 (青森県) →東洋大学 (2年)
- ③ 東洋大学 Toyo University
- ④ FW



佐々木 清吉 (ささき せいきち) 男

SASAKI Seikichi/M

- ① 2004/7/21 (20)
- ② 三沢市立堀口中学校 (青森県) →私立八戸工業大学第一高校 (青森県) →明治大学 (2年)
- ③ 明治大学 Meiji University
- ④ FW

アイスホッケー (男子)
Ice Hockey(Men)

監督・コーチ等
Team Officials



監督 Team Leader

山中 武司 (やまなか たけし) 男
YAMANAKA Takeshi/M

- ③公益財団法人日本アイスホッケー連盟
Japan Ice hockey Federation
- ⑤JOC-NCA 修了者



コーチ Coach

大久保 智仁 (おおくぼ ともひと) 男
OKUBO Tomohito/M

- ③西武レクリエーション株式会社
SEIBU RECREATION Co.,LTD.



トレーナー Medical Personnel

土田 憲次郎 (つちだけんじろう) 男
TSUCHIDA Kenjiro/M

- ③K-TRAINING LAB.



技術スタッフ Technician

長谷川 宜彦 (はせがわ のりひこ) 男
HASEGAWA Norihiko/M

- ③株式会社 WEST WEST
- ⑥アイスホッケーコーチ 1



コーチ/マネージャー Coach

大北 照彦 (おおきた てるひこ) 男
OKITA Teruhiko/M

- ③公益財団法人日本アイスホッケー連盟
Japan Ice hockey Federation
- ⑤JOC-NCA 修了者
- ⑥アイスホッケーコーチ 1



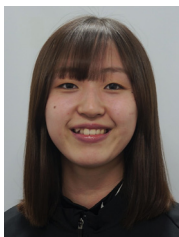
アイスホッケー（女子）

| 女子選手 23 名 | 役員 5 名 | 合計 28 名

Ice Hockey(Women)

アイスホッケー（女子） Ice Hockey(Women)

選手 Athletes



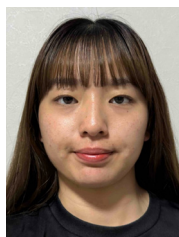
小林 姫公（こばやし きく）女
KOBAYASHI Kiku/F

- ① 2002/7/7 (22)
- ② 私立佐久長聖中学校（長野県）→東京都立東大和高校（東京都）→早稲田大学（4年）
- ③ 早稲田大学 / SEIBU プリンセスラビッツ
WASEDA University/SEIBU PRINCESS RABBITS
- ④ GK



山本 桃香（やまもと ももか）女
YAMAMOTO Momoka/F

- ① 2002/6/14 (22)
- ② 苫小牧市立明倫中学校（北海道）→私立駒澤大学附属苫小牧高校（北海道）→北海道文教大学（4年）
- ③ 北海道文教大学 / TOYOTA シグナス
Hokkaido Bunkyo University/TOYOTA Cyguns
- ④ DF



北村 さくら（きたむら さくら）女
KITAMURA Sakura/F

- ① 2003/4/30 (21)
- ② 釧路市立鳥取中学校（北海道）→私立駒澤大学附属苫小牧高校（北海道）→北海道文教大学（3年）
- ③ 北海道文教大学 / 道路建設ペリグリン
Hokkaido Bunkyo University/Do-ro Kensetsu Peregrine
- ④ DF



北島 はな（きたじま はな）女
KITAJIMA Hana/F

- ① 2000/12/5 (24)
- ② Stoller Middle School (Oregon, USA) → Pilot Mound School (Manitoba, Canada) →ポートランド州立大学
- ③ Kids On Air Inc / SEIBU プリンセスラビッツ
Kids On Air Inc/SEIBU PRINCESS RABBITS
- ④ GK



野村 春菜（のむら はるな）女
NOMURA Haruna/F

- ① 2003/4/22 (21)
- ② 音更町立音更中学校（北海道）→北海道音更高校（北海道）→法政大学（3年）
- ③ 法政大学 / SEIBU プリンセスラビッツ
Hosei University/SEIBU PRINCESS RABBITS
- ④ DF



堤 京香（つつみ きょうか）女
TSUTSUMI Kyoka/F

- ① 2004/4/21 (20)
- ② 釧路市立鳥取中学校（北海道）→北海道釧路明輝高校（北海道）→釧路公立大学（2年）
- ③ 釧路公立大学 / Daishin
Kushiro Public University of Economics/Daishin
- ④ DF



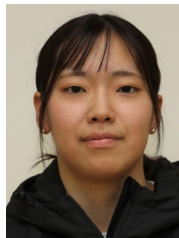
吉川 愛子（よしかわ あいこ）女
YOSHIKAWA Aiko/F

- ① 2005/8/16 (19)
- ② さいたま市立大宮北中学校（埼玉県）→私立埼玉栄高校（埼玉県）→目白大学（1年）
- ③ 目白大学 / SEIBU プリンセスラビッツ
Mejiro University/SEIBU PRINCESS RABBITS
- ④ DF



富内 彩花（とみうち あやか）女
TOMIUCHI Ayaka/F

- ① 2003/4/24 (21)
- ② 釧路市立共栄中学校（北海道）→北海道釧路明輝高校（北海道）→釧路公立大学（3年）
- ③ 釧路公立大学 / Daishin
Kushiro Public University of Economics/Daishin
- ④ DF



中條 夢叶（ちゅうじょう ゆうか）女
CHUJO Yuka/F

- ① 2005/3/8 (19)
- ② 釧路市立景雲中学校（北海道）→北海道釧路江南高校（北海道）→帯広畜産大学（2年）
- ③ 帯広畜産大学 / 高須クリニック御影グレッズ
Obihiro University of Agriculture and Veterinary Medicine/Takasu Clinic Mikage Gretz
- ④ DF



岸部 冴菜沙（きしべ さらさ）女
KISHIBE Sarasa/F

- ① 2006/1/26 (18)
- ② 釧路市立鳥取中学校（北海道）→北海道釧路工業高校（北海道）→釧路公立大学（1年）
- ③ 釧路公立大学 / Daishin
Kushiro Public University of Economics/Daishin
- ④ DF



★旗手
野呂 莉里（のろりり）女
NORO Riri/F

- ① 2004/5/15 (20)
- ② 釧路市立鳥取中学校（北海道）→北海道釧路江南高校（北海道）→釧路公立大学（2年）
- ③ 釧路公立大学 / Daishin
Kushiro Public University of Economics/Daishin
- ④ FW

Ice Hockey(Women)



鎌田 美南 (かまだ みなみ) 女

KAMADA Minami/F

- ① 2004/4/1 (20)
- ② 苫小牧市立明倫中学校 (北海道) → 北海道苫小牧東高校 (北海道) → 北海道文教大学 (3年)
- ③ 北海道文教大学 / 道路建設ペリグリン Hokkaido Bunkyo University/Do-ro Kensetsu Peregrine
- ④ FW



田邊 真希 (たなべ まさき) 女

TANABE Masaki/F

- ① 2005/7/14 (19)
- ② 札幌市立向陵中学校 (北海道) → 私立駒澤大学附属苫小牧高校 (北海道) → 北海道文教大学 (1年)
- ③ 北海道文教大学 / TOYOTA シグナス Hokkaido Bunkyo University/TOYOTA Cygus
- ④ FW



幡手 柚咲 (はたで ゆう) 女

HATADE Yu/F

- ① 2003/4/23 (21)
- ② 釧路市立鳥取中学校 (北海道) → 北海道釧路江南高校 (北海道) → 青山学院大学 (3年)
- ③ 青山学院大学 / SEIBU プリンセスラビッツ Aoyama Gakuin University/SEIBU PRINCESS RABBITS
- ④ FW



伊藤 小桃 (いとう こもも) 女

ITO Komomo/F

- ① 2005/6/26 (19)
- ② 苫小牧市立ウトナイ中学校 (北海道) → 駒澤大学附属苫小牧高校 (北海道) → 北海道文教大学 (1年)
- ③ 北海道文教大学 / TOYOTA シグナス Hokkaido Bunkyo University/TOYOTA Cygus
- ④ FW



早川 愛珠 (はやかわ あんじゅ) 女

HAYAKAWA Anju/F

- ① 2003/8/21 (21)
- ② 苫小牧市立和光中学校 (北海道) → 私立駒澤大学附属苫小牧高校 (北海道) → 北海道文教大学 (3年)
- ③ 北海道文教大学 / 道路建設ペリグリン Hokkaido Bunkyo University/Do-ro Kensetsu Peregrine
- ④ FW



清川 瑠花 (きよかわるか) 女

KIYOKAWA Ruka/F

- ① 2004/6/10 (20)
- ② 苫小牧市立緑陵中学校 (北海道) → 北海道苫小牧東高校 (北海道) → 北星学園大学 (2年)
- ③ 北星学園大学 / TOYOTA シグナス Hokusei Gakuen University/TOYOTA Cygnus
- ④ FW



鈴木 花歩 (すずき かほ) 女

SUZUKI Kaho/F

- ① 2002/2/2 (22)
- ② 釧路市立鳥取中学校 (北海道) → 北海道釧路明輝高校 (北海道) → 早稲田大学
- ③ 三菱食品株式会社 / SEIBU プリンセスラビッツ Mitsubishi Shokuhin Co., Ltd./SEIBU PRINCESS RABBITS
- ④ FW



松本 理子 (まつもと りこ) 女

MATSUMOTO Riko/F

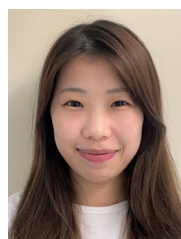
- ① 2005/2/2 (19)
- ② 船橋市立旭中学校 (千葉県) → 駒澤大学附属苫小牧高校 (北海道) → 札幌国際大学 (2年)
- ③ 札幌国際大学 / TOYOTA シグナス Sapporo International University/TOYOTA Cygnus
- ④ FW



長岡 真鈴 (ながおか まりん) 女

NAGAOKA Marin/F

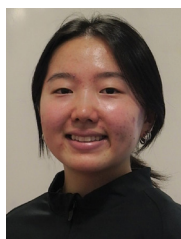
- ① 2002/7/27 (22)
- ② 釧路市立青陵中学校 (北海道) → 北海道釧路江南高校 (北海道) → 中央大学 (4年)
- ③ 中央大学 / SEIBU プリンセスラビッツ CHUO University/SEIBU PRINCESS RABBITS
- ④ FW



佐々木 愛実 (ささき あみ) 女

SASAKI Ami/F

- ① 2002/2/3 (22)
- ② 札幌市立あやめ野中学校 (北海道) → 私立北海学園札幌高校 (北海道) → 札幌国際大学
- ③ トヨタ自動車北海道株式会社 / TOYOTA シグナス TOYOTA MOTOR HOKKAIDO INC/TOYOTA Cygnus
- ④ FW



樋口 空 (ひぐち しえる) 女

HIGUCHI Shieru/F

- ① 2004/12/10 (20)
- ② The Blake School (Hopkins, MN USA) → The Blake School (Minneapolis, MN USA) → イェール大学 (2年)
- ③ イェール大学 / SEIBU プリンセスラビッツ Yale University/SEIBU PRINCESS RABBITS
- ④ FW



伊藤 さくら (いとう さくら) 女

ITO SAKURA/F

- ① 2003/5/12 (21)
- ② 東大阪市立盾津東中学校 (大阪府) → Eagle Butte High School (Medicine Hat) → 日本大学 (2年)
- ③ 日本大学 Nihon University
- ④ FW

アイスホッケー（女子） Ice Hockey(Women)

監督・コーチ等 Team Officials



監督 Team Leader
中島谷 友二郎 (なかじまや ゆうじろう) 男
NAKAJIMAYA Yujiro/M

- ③公益財団法人日本アイスホッケー連盟
Japan Ice hockey Federation
- ⑤JOC-NCA 修了者



コーチ Coach
米山 知奈 (よねやま はるな) 女
YONEYAMA Haruna/F

- ③北海道文教大学 Hokkaido Bunkyo University



ドクター Doctor
石田 浩之 (いしだ ひろゆき) 男
ISHIDA Hiroyuki/M

- ③慶應義塾大学スポーツ医学研究センター
Keio University
- ⑥スポーツドクター



トレーナー Medical Personnel
野坂 龍太 (のさかりゅうた) 男
NOSAKA Ryuta/M

- ③医療法人社団 スポーツメディカル 八王子スポーツ整形外科 Hachioji Sports Clinic
- ⑥アスレティックトレーナー



総務 Team Official
古室 琴子 (こむろ ことね) 女
KOMURO Kotone/F

- ③公益財団法人日本アイスホッケー連盟
Japan Ice hockey Federation



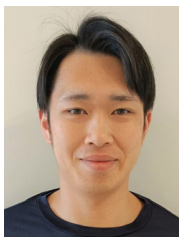
カーリング

| 男子選手 1 名 | 女子選手 6 名 | 役員 3 名 | 合計 10 名

Curling

カーリング
Curling

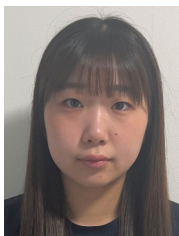
選手 Athletes

**工藤 大輝** (くどう たいき) 男
KUDO Taiki/M

- ① 2000/5/21 (24)
- ② むつ市立大畑中学校 (青森県) → 私立青森山田高校 (青森県) → 札幌国際大学 → 札幌国際大学大学院 (2年)
- ③ 札幌国際大学大学院 Sapporo International University
- ④ ミックスダブルス

**大関 結** (おおぜき ゆい) 女
OZEKI Yui/F

- ① 2004/8/13 (20)
- ② 札幌市立八条中学校 (北海道) → 北海道札幌南高校 (北海道) → 早稲田大学 (2年)
- ③ 早稲田大学 Waseda University
- ④ ミックスダブルス

**三浦 由唯菜** (みうら ゆいな) 女
MIURA Yuina/F

- ① 2004/7/2 (20)
- ② 名寄市立名寄東中学校 (北海道) → 北海道名寄高校 (北海道) → 札幌国際大学 (2年)
- ③ 札幌国際大学 Sapporo International University
- ④ 女子フォース / スキップ

**敦賀 心羽子** (つるが こはね) 女
TSURUGA Kohane/F

- ① 2005/9/21 (19)
- ② 札幌市立あやめ野中学校 (北海道) → 市立札幌清田高校 (北海道) → 札幌国際大学 (1年)
- ③ 札幌国際大学 Sapporo International University
- ④ 女子サード / バイススキップ

**鈴木 凜** (すずき りん) 女
SUZUKI Rin/F

- ① 2005/4/23 (19)
- ② 青森市立筒井中学校 (青森県) → 私立青森明の星高校 (青森県) → 札幌国際大学 (1年)
- ③ 札幌国際大学 Sapporo International University
- ④ 女子セカンド

**荻原 詠理** (おぎはら えり) 女
OGIHARA Eri/F

- ① 2003/2/12 (21)
- ② 私立長野清泉女学院中学校 (長野県) → 私立長野清泉女学院高校 (長野県) → 立教大学 (4年)
- ③ 立教大学 Rikkyo University
- ④ 女子リード

**松永 愛唯** (まつなが あい) 女
MATSUNAGA Ai/F

- ① 2004/8/19 (20)
- ② 名寄市立名寄東中学校 (北海道) → 北海道旭川西高校 (北海道) → 札幌国際大学 (2年)
- ③ 札幌国際大学 Sapporo International University
- ④ 女子フィフス

カーリング
Curling監督・コーチ等
Team Officialsチームリーダー Team Leader
小笠原 歩 (おがさわら あゆみ) 女
OGASAWARA Ayumi/F

- ③ 公益社団法人日本カーリング協会 Japan Curling Association
- ⑤ JOC-NCA 修了者
- ⑥ カーリングコーチ 1

コーチ Coach
土居 誉享 (どいたかゆき) 男
DOI Takayuki/M

- ③ 札幌国際大学 Sapporo International University
- ⑥ カーリングコーチ 1

トレーナー Medical Personnel
藤川 明代 (ふじかわ あきよ) 女
FUJIKAWA Akiyo/F

- ③ 社会医学技術学院 Japanese School of Technology for Social Medicine



バイアスロン

Biathlon

| 男子選手 1 名 | 女子選手 1 名 | 役員 2 名 | 合計 4 名

バイアスロン Biathlon

選手 Athletes



西本 みずき (にしもと みずき) 男

NISHIMOTO Mizuki/M

- ① 2004/6/8 (20)
- ② 北広島町立芸北中学校 (広島県) → 広島県立加計高等学校芸北分校 (広島県) → 東京農業大学 (2年)
- ③ 東京農業大学 Toyo University of agriculture
- ④ 男子 15km ショートインディビジュアル、6km+7.5km シングル混合リレー、男子 10km スプリント、男子 12.5km パシュート、男子 15km マスタート



佐々木 美紗 (ささき みさ) 女

SASAKI Misa/F

- ① 2002/2/6 (22)
- ② 倶知安町立倶知安中学校 (北海道) → 北海道富良野高校 (北海道) → 早稲田大学
- ③ 自衛隊体育学校 JSDF Physical Training School
- ④ 女子 15km ショートインディビジュアル、6km+7.5km シングル混合リレー、女子 10km スプリント、女子 12.5km パシュート、女子 15km マスタート

バイアスロン Biathlon

監督・コーチ等 Team Officials



監督 Team Leader

瀧澤 明博 (たきざわ あきひろ) 男

TAKIZAWA Akihiro M

- ③ 公益社団法人日本バイアスロン連盟
Japan Biathlon Federation
- ⑤ JOC-NCA 修了者
- ⑥ バイアスロンコーチ 3



技術スタッフ Technician

児玉 翔平 (こだま しょうへい) 男

KODAMA Shohei/M

- ③ 小峯ファーム Komine Farm



スキーオリエンテーリング

Ski Orienteering

| 男子選手 1 名 | 女子選手 1 名 | 役員 1 名 | 合計 3 名

スキーオリエンテーリング Ski Orienteering

選手 Athletes



寺嶋 謙一郎 (てらしま けんいちろう) 男
TERASHIMA Kenichiro/M

- ① 2004/1/19 (20)
- ② 江戸川区立小松川第二中学校 (東京都) → 私立豊島学院高校 (東京都) → 東京農業大学 (3 年)
- ③ 東京農業大学 / ES 関東クラブ Tokyo University of Agriculture / East South Kanto Club
- ④ 男子スプリント、混合スプリントリレー



高野 澄佳 (たかの すみか) 女
TAKANO Sumika/F

- ① 2001/5/24 (23)
- ② 吹田市立古江台中学校 (大阪府) → 大阪府立茨木高校 (大阪府) → 大阪大学 → 大阪大学大学院 (1 年)
- ③ 大阪大学大学院 / 大阪 OLC Osaka University / OSAKA OLC
- ④ 女子スプリント、混合スプリントリレー

スキーオリエンテーリング Ski Orienteering

監督・コーチ等 Team Officials



監督 Team Leader
石原 湧樹 (いしはら ゆうき) 男
ISHIHARA Yuki/M

- ③ 株式会社アークコミュニケーションズ
Arc Communications Inc

本部

Headquarters

| 役員 12 名 | 合計 12 名



団長 Head of Delegation
伊東 秀仁 (いとう ひでひと) 男
ITO Hidehito/M

③公益財団法人日本オリンピック委員会
Japanese Olympic Committee



本部長 Official
芋坂 悦子 (おさか えつこ) 女
OSAKA Etsuko/F

③近畿日本ツーリスト株式会社
Kinki Nippon Tourist Co.,Ltd.



本部長 Chief Official
小林 亨 (こばやし とおる) 男
KOBAYASHI Toru/M

③公益財団法人日本オリンピック委員会
Japanese Olympic Committee



本部長 Official
鈴木 俊介 (すずき しゅんすけ) 男
SUZUKI Shunsuke/M

③近畿日本ツーリスト株式会社
Kinki Nippon Tourist Co.,Ltd.



本部長 Official
山下 祥 (やました しょう) 男
YAMASHITA Sho/M

③公益財団法人日本オリンピック委員会
Japanese Olympic Committee



本部長 Official
加藤 博元 (かとう ひろゆき) 男
KATO Hiroyuki/M

③近畿日本ツーリスト株式会社
Kinki Nippon Tourist Co.,Ltd.



本部長 Official
加藤 隆子 (かとう たかこ) 女
KATO Takako/F

③公益財団法人日本オリンピック委員会
Japanese Olympic Committee



ドクター Doctor
友利 杏奈 (ともり あんな) 女
TOMORI Anna/F

③国立スポーツ科学センター
Japan Institute of Sports Sciences
⑥スポーツドクター



本部長 Official
矢野 大輔 (やの だいすけ) 男
YANO Daisuke/M

③公益財団法人日本オリンピック委員会
Japanese Olympic Committee



ドクター Doctor
藤巻 良昌 (ふじまき よしまさ) 男
FUJIMAKI Yoshimasa/M

③昭和大学医学部 整形医科学講座
Showa University
⑥スポーツドクター



本部長 Official
佐伯 勇 (さえき いさむ) 男
SAEKI Isamu/M

③近畿日本ツーリスト株式会社
Kinki Nippon Tourist Co.,Ltd.



ドクター Doctor
重本 理花 (しげもと りか) 女
SHIGEMOTO Rika/F

③国立スポーツ科学センター
Japan Institute of Sports Sciences
⑥スポーツドクター